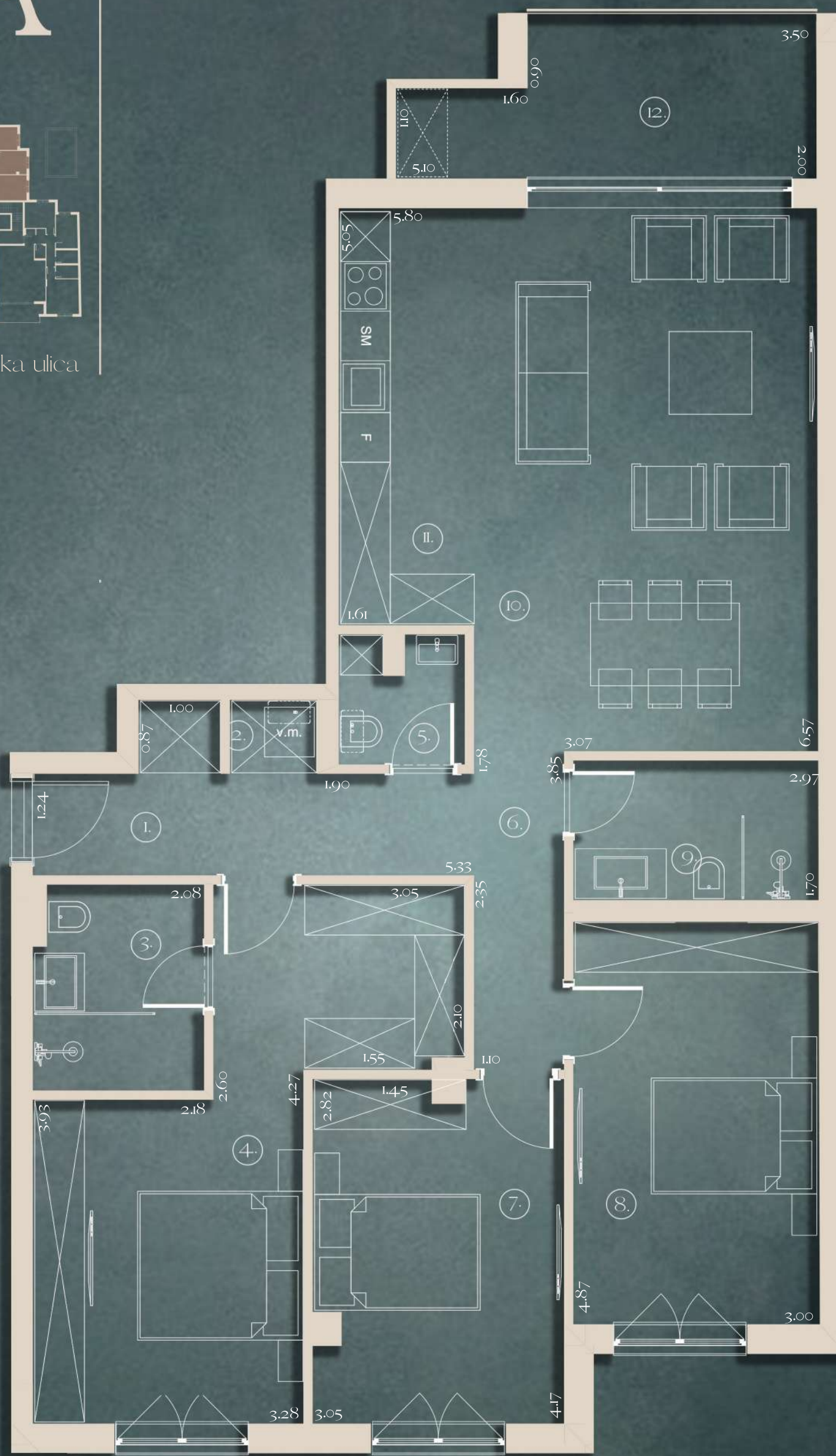


Stražilovska ulica



Radnička ulica

STAN 1.4
A



STAN 1.4 116,62 m²

1. Hodnik	3,73 m ²	7. Spavaća soba	12,48 m ²
2. Utility	0,95 m ²	8. Spavaća soba	14,55 m ²
3. Master kupatilo	5,08 m ²	9. Kupatilo	5,06 m ²
4. Master soba	20,07 m ²	10. Dnevna soba	27,37 m ²
5. Toalet	2,30 m ²	11. Kuhinja	8,26 m ²
6. Degažman	8,02 m ²	12. Terasa	8,75 m ²